

CATÁLOGO DO ITEM IMPORTADO

Pleito de Inclusão de Ex-Tarifário

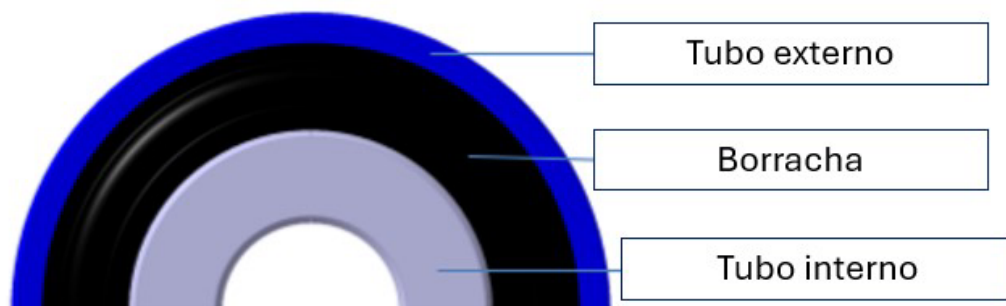
Número de Controle SDIC	NCM	Sugestão de descrição do ex-Tarifário
D87-23I	4016.99.90	Adaptador vulcanizado; contendo tubo metálico interno (NBR 5599 CLASSE B A2 TD) com pintura (tipo KTL), tubo metálico externo (NBR 5599 CLASSE B A0 TD) e bucha de borracha natural (ASTM D200 M4 AA 617); com diâmetro interno do tubo interno de 14,0 mm (+0,3/-0 mm) e externo de 21,0 mm (+0,1/-0 mm), diâmetro externo do tubo externo de 35,1 mm (+0,15/-0 mm), comprimento do tubo interno de 50,0 mm (-0,2/-0,5 mm) e do tubo externo de 40,0 mm (+0,3/-0,5 mm), com resistência elétrica máxima de 5 megaohms; para fabricação de amortecedor veicular; com função de evitar ruído e absorver impacto; com aplicação em automóveis, veículos comerciais leves.

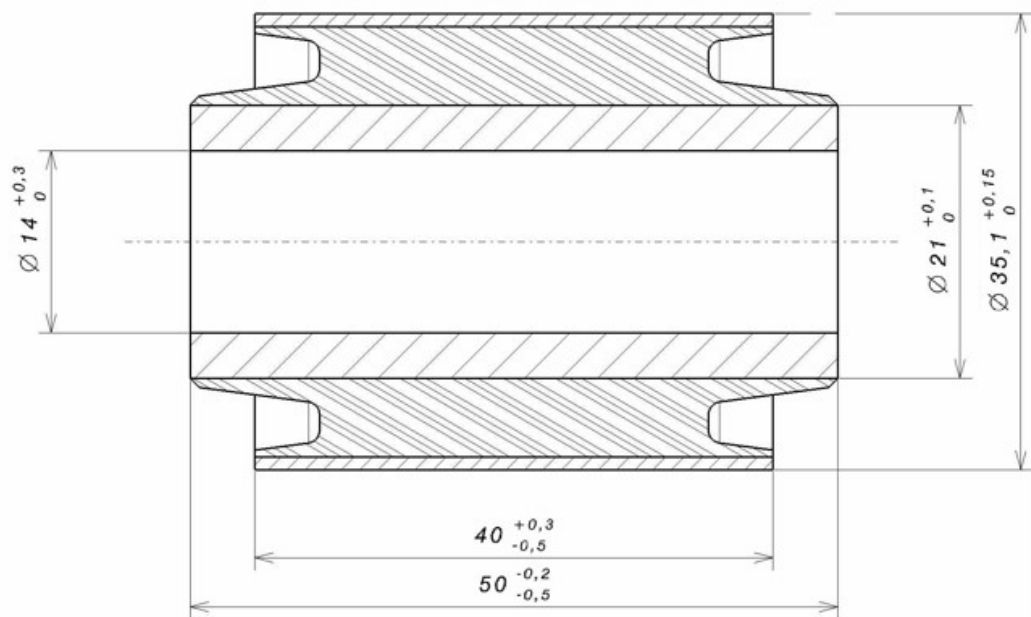
1. Especificações técnicas detalhadas da autopeça

(características quantitativas e qualitativas, por exemplo: dimensões, materiais de fabricação, especificações de trabalho/funcionamento [torque, potência, resistência, tensão, corrente, dureza, vazão, condutibilidade, temperatura etc.], características de hardware, software, características físicas, dentre outras inerentes a cada produto):

Diâmetro interno do tubo interno de 14,0 mm (+0,3/-0 mm) e externo de 21,0 mm (+0,1/-0 mm), diâmetro externo do tubo externo de 35,1 mm (+0,15/-0 mm), comprimento do tubo interno de 50,0 mm (-0,2/-0,5 mm) e do tubo externo de 40,0 mm (+0,3/-0,5 mm), com resistência elétrica máxima de 5 megaohms

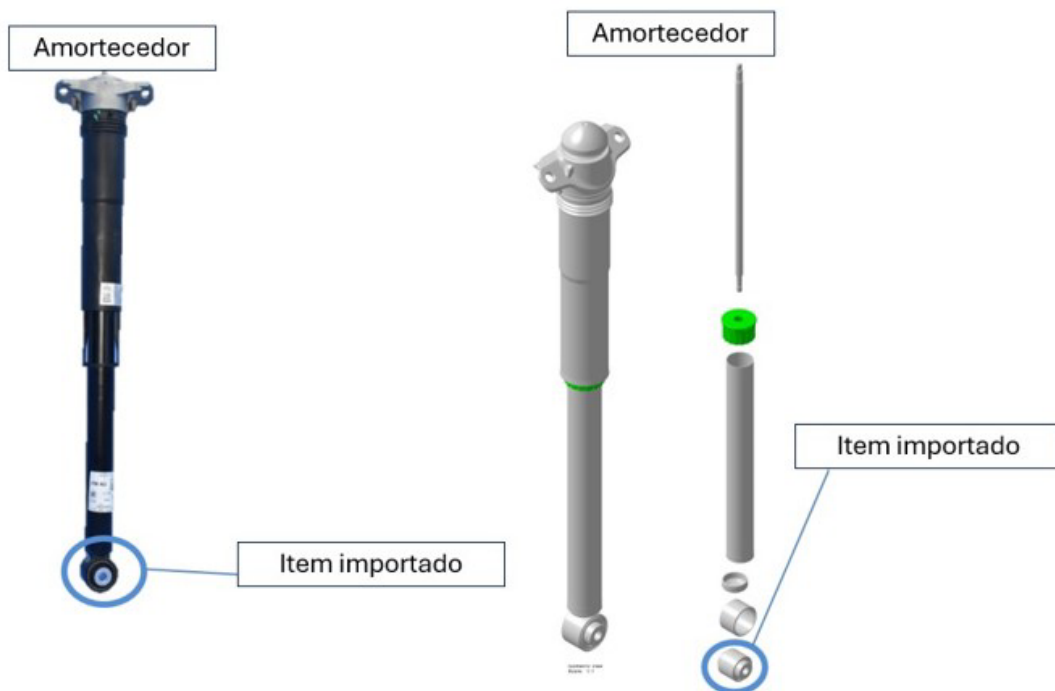
2. Imagens da autopeça importada e/ou desenho esquemático *(obrigatório conter as principais dimensões em milímetros):*





3. Aplicação do item importado *(em qual produto fabricado pela empresa pleiteante o item importado será incorporado).*

Aplicado em: amortecedor veicular



4. Função do item importado no produto fabricado pela empresa pleiteante do ex-tarifário:

Evitar ruído e absorver impacto

Veículos(s): automóveis, veículos comerciais leves